

# wenzler

A HELLER company



**SICHERHEITSHINWEISE  
UND DATENSCHUTZ**

[www.august-wenzler.de](http://www.august-wenzler.de)

# Verhaltenshinweise

## Bei Ihrer Ankunft:

- Parken Sie bitte auf ausgewiesenen Besucherparkplätzen.
- Zutritt nur über Anmeldung am Haupteingang.

## Während Ihres Aufenthalts:

- Halten Sie sich nur in Begleitung eines Mitarbeiters auf dem Werksgelände auf.
- Folgen Sie den Anweisungen von Mitarbeitern.
- Mitarbeiter von Fremdfirmen können erst nach einer Ein- und Unterweisung durch den Koordinator und einer schrift-

lichen Bestätigung der Kenntnisnahme der „Arbeitsordnung für Fremdfirmen“ selbstständig tätig werden.

## Beim Verlassen des Werksgeländes:

- Melden Sie sich am Empfang wieder ab.
- Kommen Sie gut und sicher zurück.

## Beachten Sie:

- Die Firma AUGUST WENZLER MASCHINENBAU GMBH behält sich das Recht vor, Personen-, Taschen- oder Fahrzeugkontrollen durchzuführen.

# Sicherheitshinweise

Bitte beachten Sie alle Sicherheits- und Hinweisschilder.



Achten Sie auf betrieblichen Verkehr.



Treten Sie nicht unter schwebende Lasten.



Anlagen, Maschinen, Betriebsmittel und Werkstoffe dürfen ohne Erlaubnis nicht berührt werden.



In den Produktionshallen müssen außerhalb der markierten Wege Sicherheitsschuhe getragen werden.



An Maschinen oder Anlagen können elektromagnetische Felder auftreten. Besondere Beachtung für Personen mit Herzschrittmacher ist notwendig.



Rauchverbote sind zu beachten.



Es gilt ein Fotografie- und Filmverbot.

Brandschutztüre

Brandschutztüren dürfen nicht verkeilt, verstellt oder festgebunden werden.

# Anmeldeformular Besucher

AUGUST WENZLER MASCHINENBAU GMBH

Wir heißen Sie herzlich willkommen und wünschen Ihnen einen angenehmen Verlauf Ihres Besuchs. Aus Sicherheitsgründen sind wir verpflichtet, Ihren Besuch zu dokumentieren. Hierzu bitten wir Sie um folgende Angaben (bitte in Druckbuchstaben ausfüllen):

Name

Firma

Kfz-Kennzeichen

Ansprechpartner AUGUST WENZLER MASCHINENBAU GMBH

Besuchszeitraum von [Datum, Uhrzeit]

voraussichtlich bis [Datum, Uhrzeit]

Wir bitten Sie, mit Ihrer nachfolgenden Unterschrift zu bestätigen, dass Sie diese Verhaltens- und Sicherheitshinweise erhalten und verstanden haben sowie die im Rahmen Ihres Besuchs bei uns erhaltenen Informationen vertraulich behandeln und insbesondere nicht an unbefugte Dritte weitergeben. Vielen Dank.

Datum, Unterschrift

# wenzler

A HELLER company

AUGUST WENZLER MASCHINENBAU GMBH  
Eschenwasen 4  
78549 Spaichingen

Telefon +49 [0]7424 9312-0  
E-Mail [info@august-wenzler.de](mailto:info@august-wenzler.de)  
Web [www.august-wenzler.de](http://www.august-wenzler.de)

## Datenschutzinformation für Besucher

### 1. Verantwortlicher:

AUGUST WENZLER MASCHINENBAU GMBH  
Eschenwasen 4  
78549 Spaichingen  
Telefon: +49 [0]7424 9312-0  
E-Mail: [info@august-wenzler.de](mailto:info@august-wenzler.de)

### 2. Kontakt Datenschutzbeauftragter:

Knecht Datenschutz  
Stefan Knecht  
Telefon: +49 [0]7021 487628  
E-Mail: [datenschutz@august-wenzler.de](mailto:datenschutz@august-wenzler.de)

### 3. Zweck der Verarbeitung:

- Sicherheit auf dem Werksgelände und Identifizierung anwesender Personen.
- Schadensrückverfolgung bei Kfz-Schäden auf dem Parkplatz oder den Lieferbereichen.
- Aufdeckung von Straftaten.
- Geltendmachung von Ansprüchen.

### 4. Rechtsgrundlage der Verarbeitung:

Art. 6 Abs. 1 lit. f DSGVO

### 5. Dauer der Speicherung:

Einen Monat nach Ende des auf der Rückseite genannten Besuchszeitraums, sofern für die o. g. Zwecke eine weitere Aufbewahrung nicht erforderlich ist. Bei der weiteren Aufbewahrung werden die Kriterien der gesetzlichen Verjährungsfristen berücksichtigt.

### 6. Ihre Betroffenenrechte gem. DSGVO Art. 15, 16, 17

**18, 20, 21:** Auskunft, Berichtigung, Löschung oder Einschränkung und Datenübertragung. Zudem weisen wir darauf hin, dass Sie das Recht haben, bei Vorliegen besonderer Gründe der Verarbeitung Ihrer Daten jederzeit zu widersprechen. Es steht Ihnen ein Beschwerderecht bei einer Aufsichtsbehörde zu.

7. Sie sind nicht verpflichtet uns diese **personenbezogenen Daten** bereitzustellen. Für den Besuch und das Betreten des Firmengeländes und Gebäude ist dies jedoch erforderlich.

8. Diese Datenschutzinformation hat den **Stand** vom 01.10.2022. Wir behalten uns vor, diese nach entsprechender Behördenpraxis, Gesetzgebung oder Rechtsprechung anzupassen.

**Wir weisen darauf hin, dass Sie nach Art. 21 Abs. 1 DSGVO das Recht haben, bei Vorliegen besonderer Gründe der Verarbeitung Ihrer Daten jederzeit zu widersprechen.**



Webseite



LinkedIn

## Verhalten im Notfall

**Bewahren Sie Ruhe.**

Notfall melden, alarmieren: Unfall, Feuer  
Rufnummer intern: +49 7424 9312 - 0  
Rufnummer extern: 112

WER meldet sich?  
WAS ist passiert?  
WO ist es passiert?  
WIE viele verletzte Personen?

Warten Sie auf Rückfragen der  
entsprechenden Leitstelle.

## Verhalten im Brandfall

**Bewahren Sie Ruhe.**

Verlassen Sie das Gebäude über  
Flucht- und Rettungswege.

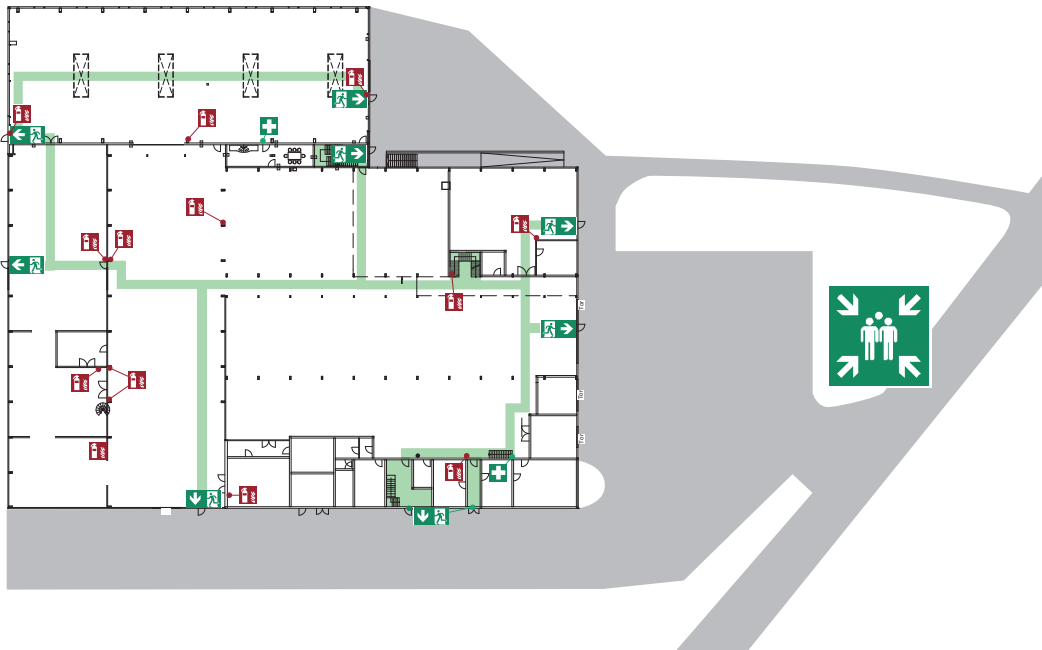


Verwenden Sie im Brandfall  
keine Aufzüge.

Suchen Sie den Sammelplatz auf.

Folgen Sie den Anweisungen  
unserer Mitarbeiter.

## Sammelplatz



# OPTIMALES KNOW-HOW ERMÖGLICHT AUCH KOMPLEXE VERFAHREN.

Mit der AUGUST WENZLER MASCHINENBAU GMBH profitieren Sie von einer außergewöhnlichen Fertigungsbreite und Flexibilität, deren Leistungsfähigkeit sich weltweit bewährt hat. Wenzler steht für die In-House-Produktion aller know-how-spezifischen Komponenten und garantiert so einen überdurchschnittlich hohen Qualitätsstandard und macht Ihre Investition sicher und wirtschaftlich.



Optimale **Beratung** von Anfang an. Wenzler hat das Know-how für die zuverlässige Produktion großer Strukturbauteile aus Aluminium. Für den effizienten Einsatz modernster Technologien und geeigneter Maschinen ist die Abstimmung mit unseren Kunden und Partnern ein entscheidender Faktor. Deshalb legen wir großen Wert auf eine umfassende Beratung.

Wenzler verfügt über die **Technologie zur Bearbeitung großer, komplexer und vibrationsanfälliger Werkstücke**. Besonders im Leichtbau moderner Automobile finden solche Strukturbauteile zunehmend Anwendung. Neben den besonderen Eigenschaften der Leichtbauteile zählt auch der Umgang mit Werkstücken in außergewöhnlichen Dimensionen zu unseren Stärken.

Im Bereich **Engineering** entwickeln wir das Werkstück gemeinsam mit unseren Kunden bis hin zur Serienreife. Dazu entwickeln wir Spann- und Abstützstrategien und formen das Rohteil entsprechend. Eckenradien und Bearbeitungsausläufe gestalten wir normgerecht und serientauglich. Unser in langjähriger Erfahrung erarbeitetes Know-how ermöglicht somit eine nachhaltig kostengünstige Bearbeitung über die Laufzeit der Werkstücke.

Der Schlüssel zur optimalen Produktion liegt in durchdachten **Prozess-Applikationen**. Wenzler verfügt über langjährige Erfahrung bei sensiblen Produkten, schwierig zu bearbeitenden Werkstücken sowie Werkstoffen und kennt die Anforderungen anspruchsvoller Branchen wie der Automobilindustrie.



**Automatisches Be- und Entladen** berücksichtigen wir von Beginn des Applikationsprozesses an. In parallelen, iterativen Entwicklungsschleifen stimmen wir Zerspanung, Spannen sowie Be- und Entladen ab. Wir bieten somit die notwendige Logistikkette von der individuellen Greiferhand über Roboter bis hin zu Portalen und Ablagen. Komplexe Systeme erfordern starken **Service**: Als Teil der Heller Gruppe kann Wenzler auf die umfassenden Servicedienstleistun-

gen der Partner zugreifen. Je nach Standort stehen unseren Kunden örtliche Heller Service-Niederlassungen zur Verfügung. Die Mitarbeiter vor Ort sind speziell auf die Wenzler-spezifischen Komponenten geschult. So ermöglicht das umfangreiche Heller Service-Netz eine globale Präsenz unserer Technologie.

**Unsere Kunden vertrauen auf die außergewöhnliche Leistungsfähigkeit unserer Fertigungslösungen. Die AUGUST WENZLER MASCHINENBAU GMBH verfügt über eine umfangreiche und spezielle Expertise, die Ihnen reibungslose Prozessabläufe und Serienanläufe garantiert. Gerne sprechen wir mit Ihnen über die Vorteile unserer Lösungen. Für alle Ihre Fragen und weitere Informationen stehen wir Ihnen jederzeit zur Verfügung.**





HAUPTINGANG  
MAIN ENTRANCE